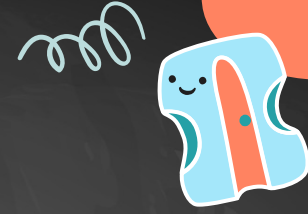


TEST ÇÖZ AMA
TEKNIĞİYLE!



ÖN YARGILI OLMA!



Sorulara ön yargıyla yaklaşma!

Bunu hem pozitif hem negatif olarak düşün. Yani bir soru için bu soru kolay ya cevap A ya da bu soru zor yapamam gibi aceleci ve önyargılı düşüncelere kapılmamalısın. Her soruyu ya da şıkkı okumalısın.

Ön yargılı ya da aceleci davranmak sana zaman kazandırmaz, aksine zaman kaybettirir.

ee

www

KALEM KULLAN!



Hem sözel hem sayısal soruları çözerken kalem kullanmak önemlidir!

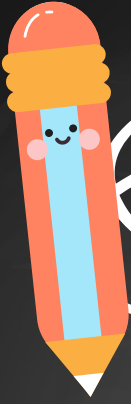
Sözel soruları çözerken önemli kelimelerin, soru kökünün altını çizmek onlara vereceğimiz dikkati arttırır.

Sayısal sorularda ise işlemleri zihinden yapmak yerine kalem kullanarak yapmak işlem hatası yapma ihtimalimizi en aza indirecektir.



ÖNCE SORU KÖKÜ

Önce soru kökünü okumak aradığını bilmeni sağlar. Bu da bilgi bölümünü okurken aradığını bulmanı kolaylaştırır. Bu sayede süre de kazanmış olursun!



DİKKAT OLUMSUZ İFADE!

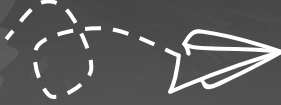
İnsan beyni cümleleri olumlu okumaya meyillidir. Bu yüzden soruları okurken hangisi yanlıştır, değildir, olamaz vb. kelimelere dikkat etmelisin. Soruyu okurken özellikle soru ifadesine, vurgusuna dikkat et!



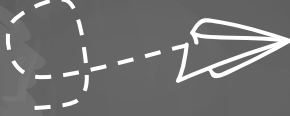
DiĐER IFADELER

1
2
3

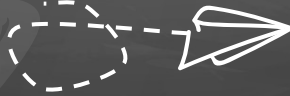
tamamen



kesinlikle



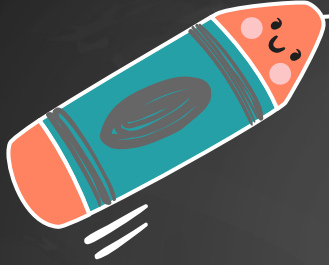
ilk



Soruda bu ve benzeri ifadeler yer alıyorsa, çeldirici seçeneklerde olabilir.


Örneğin soruda ilk ifadesi varsa şıklar arasında ikinci ve üçüncü seçenekleri olabilir ancak doğru cevap ilk olandır.

PARAGRAFTA ÖNCE SORUYU OKU




Soru ifadesini önce okumanın önemini az önce söylemiştik. Paragrafta bu önem 2 katına çıkar çünkü paragrafta ne sorulduğunu bilmeyen bir beyin öylesine okuuur, okuur... Ama ne sorulduğunu bilen bir beyin paragrafta çözümü arar. Her cümleyi okurken cevap burada mı diye araştırır.





Uzun soruların 2021 LGS'de çıkmayacağı
söylense de, her ihtimale karşı sana şu cümleyi
söylemek istiyorum; uzun sorulardan korkma!
Çünkü soru metni ya da soru kökünün uzun
olması içerisinde daha fazla ipucu olduğunu
gösterir. Bu yüzden uzun soruları mutlaka
okumalısın!!!



UZUN SORULAR



İNATLAŞMA BOŞ BIRAK



1

2

3

4

5

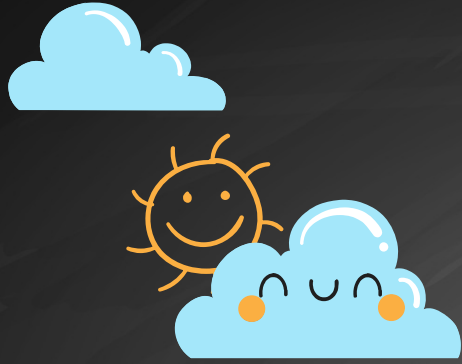
6

Bir soruyu çözemediğin zaman o soruyla inatlaşıp vakit kaybetmemelisin çünkü o zamanı diğer soruları görmek için kullanacaksın.

Bazen sorudaki ipucunu o anda göremeyebiliriz. Ama o soruya işaret koyup diğer soruları çözmeye devam etmeliyiz.

Test bittikten sonra geri döndüğümüzde o ipucunu yakalayabilirsin!





SORU ÇÖZ



Bir günde çözebileceğin soru sayısını belirle ve bu soru sayısını haftalık olarak azar azar arttır. Birden 50-100 soru arttırma, gerçekçi ol!

Farklı kaynaklardan yararlan. Özellikle MEB'in yayınladığı örnek soru ve testlerden yararlanmalısın. Bu sayede çokça soru tarzı görmüş olacak ve sınava girdiğinde bir çok soru tarzını bildiğin için avantajlı olacaksın.

DÜZENLİ DENEME SINAVI ÇÖZÜ!

Deneme sınavlarını kesinlikle önemse!

Deneme sınavları bize hazır oluş durumumuz hakkında bilgi verir. Sınavların en önemli hazırlığıdır. Deneme sınavlarında gerçek sınav kurallarına ve süresine uymalısın. Bu sayede sınavın gerçekçi bir provasını yapmış olursun.



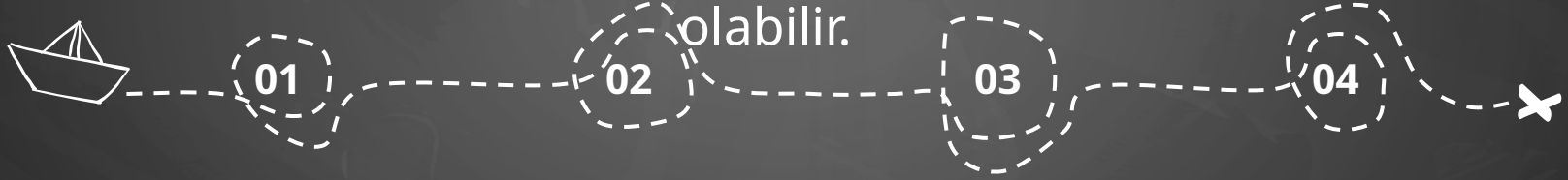
Deneme Çizelgem

PZT	SAL I	ÇR Ş	PRŞ	CM	CTS	PZR
					01	02
03	04	05	06	07	08	09
10	11	12	13	14	15	16
17	18	19	20	21	22	23
24	25	26	27	28	29	30
31						

KODLAMA YÖNTEMİ



Testte yaptığın soruları cevap kağıdına geçirmek yani kodlama yapmak oldukça önemlidir. Kodlamayı tek tek yapmak zaman kaybettireceği gibi topluca yapmakta hata yapmana sebep



O yüzden kodlamayı gruplayarak yapabilirsin. Örneğin bir ya da iki sayfadaki soruları bitirince (yaklaşık 4-6 soru) kodlama yapabilirsin.

